

تعویض: تقویت کننده خارجی پایه شاسی

مهم: قبل از هر کاری روی بدنه خودرو با انرژی الکتریکی (خودرو الکتریکی/ خودرو هیبریدی)، خودرو باید بوسیله تکنسین مجاز عایق بندی و آماده سازی شود.

مهم: توصیه های ایمنی و نظافت را رعایت کنید.

مهم: اقدامات احتیاط آمیز برای کار با اجزا و قطعات ایربگ و کمربند پیش کشنده را انجام دهید

مهم: تمامی اقدامات تعمیراتی که بروی خودروهای با انرژی الکتریکی (خودرو الکتریکی/ خودرو هیبریدی) انجام می شود باید توسط تکنسین مجاز انجام شود.

احتیاط: تمامی سطوح باز شده باید بوسیله فرایند پالایش الکترولیتی مورد تایید محافظت شده باشد.

احتیاط: تعداد نقاط جوش ضروری برای مونتاژ یک قطعه جدید باید با تعداد نقاط جوش قطعه اصلی یکسان باشد.

۱-اطلاعات:

انواع روش های جوشکاری بوسیله قوس الکتریکی بر روی این قطعه:

• جوش دادن MIG با میله آلومینیومی - کاپرو با استفاده از گاز بی اثر.

• جوش دادن MAG با میله فولادی و با استفاده از گاز فعال

تعیین فولادهای مقاومت بالا که در این متن بکار گرفته شده اند:

• مقاومت بالا (HSS): فولاد با مقاومت بالا

• مقاومت خیلی بالا (VHSS): فولاد با مقاومت خیلی بالا

• UHLE: فولاد با مقاومت فوق العاده بالا

نکته: از محصولات توصیه شده بوسیله تولید کننده استفاده کنید.

۲- ابزار عمومی :

تصویر	شماره فنی	شرح ابزار
<p>[1366-ZZ]</p>  <p>شکل</p>	[1366-ZZ]	کیت ابزار برای تست نقاط جوش الکتریکی (ابزار عمومی)
<p>[1366]</p>  <p>شکل : E5AH003T</p>	[1366]	نمونه هایی برای تست نقاط جوش الکتریکی (ابزار عمومی)
<p>[1126]</p>  <p>شکل : E5AH006T</p>	[1126]	مجموعه کاترهای نقاط جوش های الکتریکی (ابزار عمومی)

 <p>شکل : E5AH005T</p>		<p>- کیت تیغه الکتریکی - تیغه الکتریکی "C1" - تیغه اره اصلی "C2" - تیغه شماره ۱۰۳ "C3" (ابزار عمومی) -</p>
 <p>شکل : E5AH004T</p>		<p>دریل گردن قویی جهت بریدن نقاط جوش الکتریکی (ابزار عمومی)</p>
 <p>شکل : E5AB0C8T</p>		<p>دمنده هوای داغ (ابزار عمومی)</p>

۳- عملیات مقدماتی :

سیستم های ایربگ و کمربند پیش کشنده را غیرفعال کنید. ⁱ

اتصالات باتری را جدا کنید.

احتیاط: قطعاتی که در معرض تعمیر و خطر آسیب دیدگی به خاطر گرما یا غبار هستند را باز کنید یا مورد محافظت قرار دهید

عنوان: تعویض تقویت کننده خارجی پایه شاسی

باز کنید:

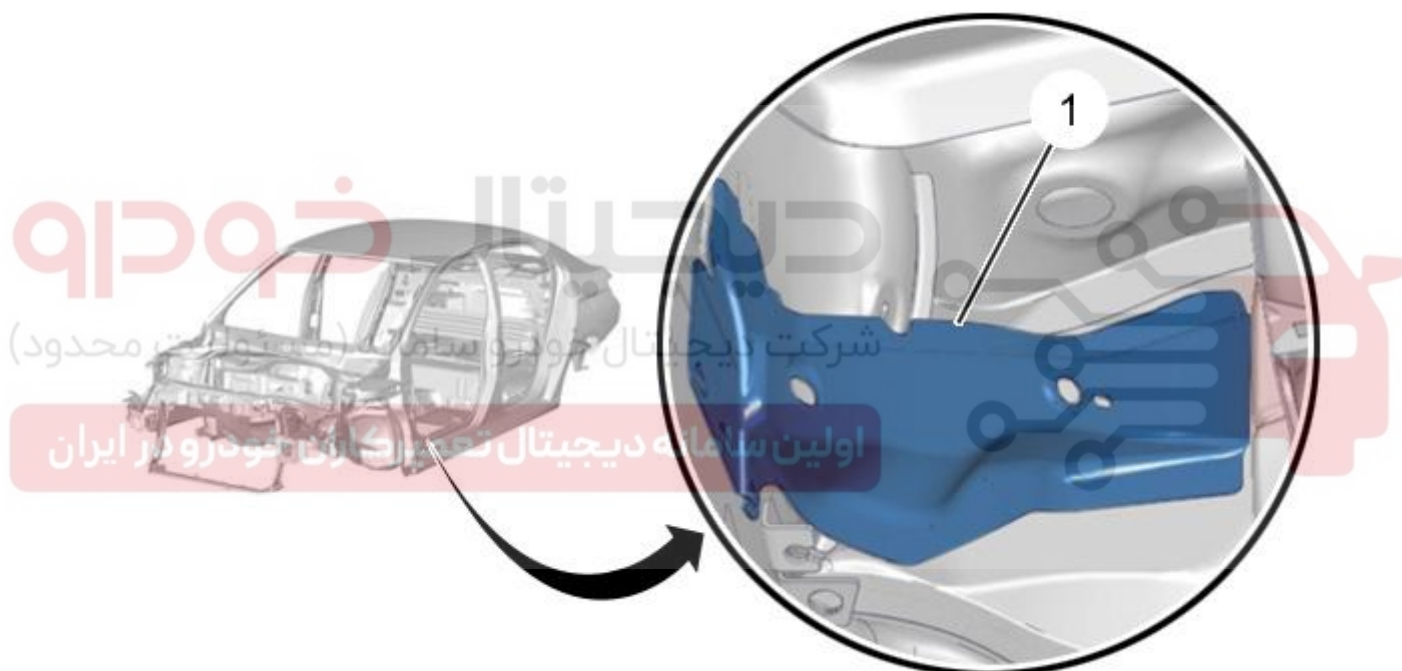
- شل گیر جلو

هشدار: بسته به اینکه خودرودارای سیستم استارت و استاپ باشد:

دستگاه کنترل ولتاژ را باز کنید .

دسته سیم های الکتریکی و کف پوش ها را جدا کنید.

۴- تعویض قطعه :



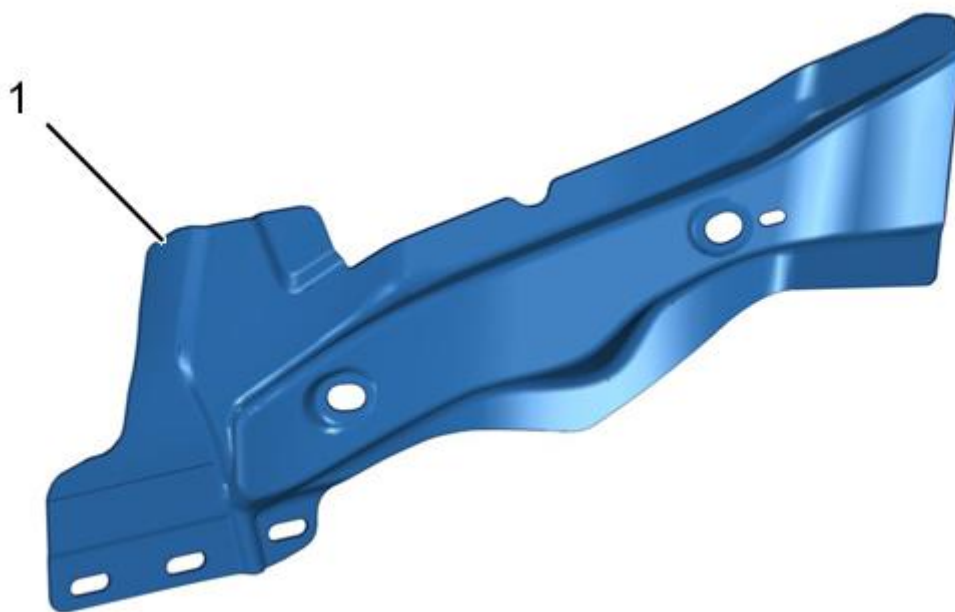
شکل : C4AH1I9D



مرجع	شرح
(1)	تقویت کننده خارجی پایه شاسی

۵- معرفی قطعات تعویضی :

۵-۱- ترکیب: تقویت کننده خارجی پایه شاسی

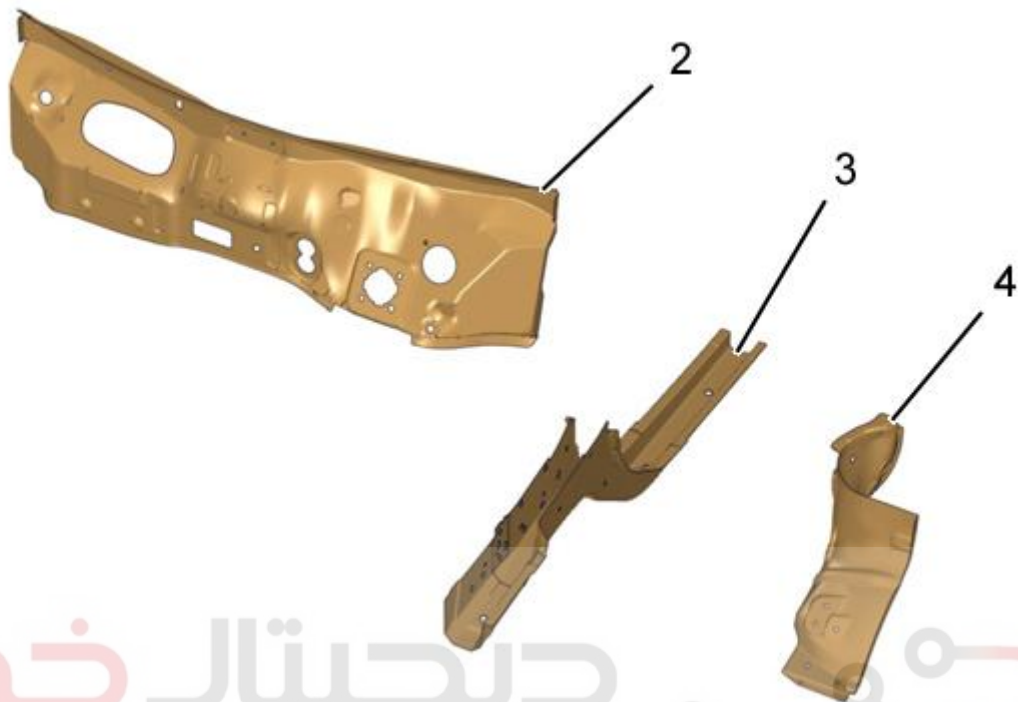


شکل : C4AH1IAD

مرجع	شرح	ضخامت	نوع / طبقه بندی
(1)	تقویت کننده خارجی پایه شاسی	1,37 mm	مقاومت بسیار بالا (VHSS)

احتیاط: هنگام تنظیم دستگاه جوش تفاوت ضخامت محل جوشکاری را در نظر بگیرید.

۵-۲- شناسایی قطعات مجاور قسمت تعویضی



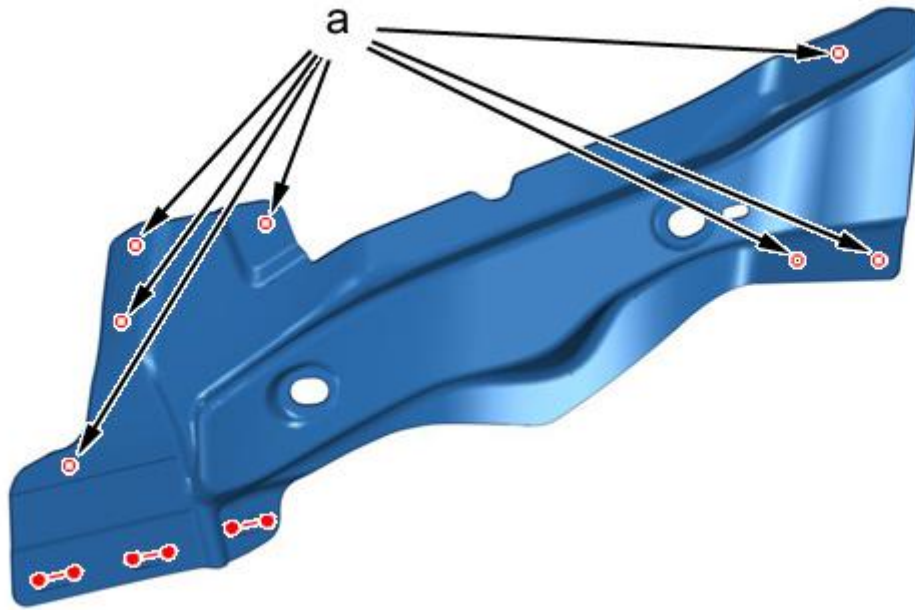
دیجیتال خودرو

شرکت دیجیتال خودرو سامانه (مسئولیت محدود) شکل: C4AH1IBD

مرجع	شرح	ضخامت	نوع / طبقه بندی
(2)	دیواره صداگیر بالایی	0,77 mm	فولاد نرم
(3)	پایه شاسی	1,76 mm	فولاد نرم
(4)	قوس چرخ	0,77 mm	فولاد نرم

۶- آماده سازی قطعه تعویضی :

احتیاط: هنگام تمیز کردن لبه های اتصال، برای جلوگیری از آسیب رسیدن به محافظ ضدپوسیدگی صرفاً از فرچه پولیش استفاده کنید.



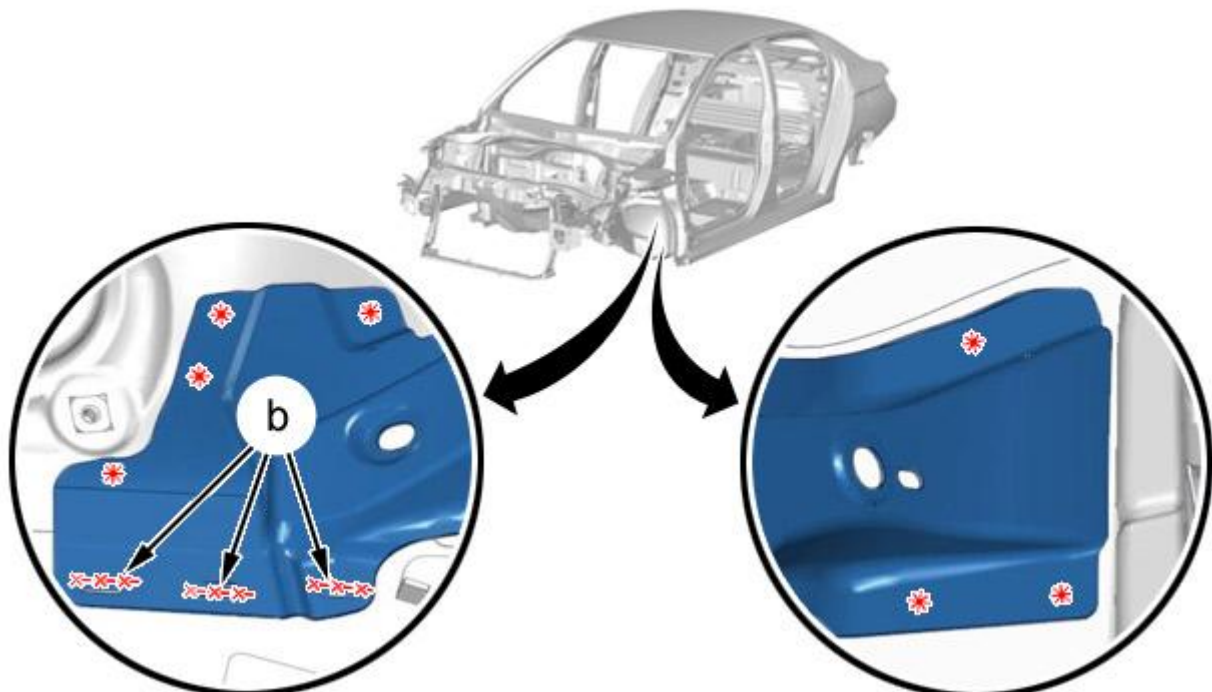
شکل : C4AH1IDD

علامت گذاری کنید سپس به قطر ۶/۵ میلیمتر (یا ۸ میلیمتر برای ضخامت های بیشتر) برای سوراخ های جوش بعدی در نقاط (a) سوراخ کنید.

شرکت دیجیتال خودرو سامانه (مسئولیت محدود)

لبه های اتصال را آماده کرده و از آنها با استفاده از یک آستر جوش خور محافظت کنید. (شاخص "C7" از آستر جوش خور برای لبه های داخلی پنل ها استفاده کنید تا جوش داده شوند.

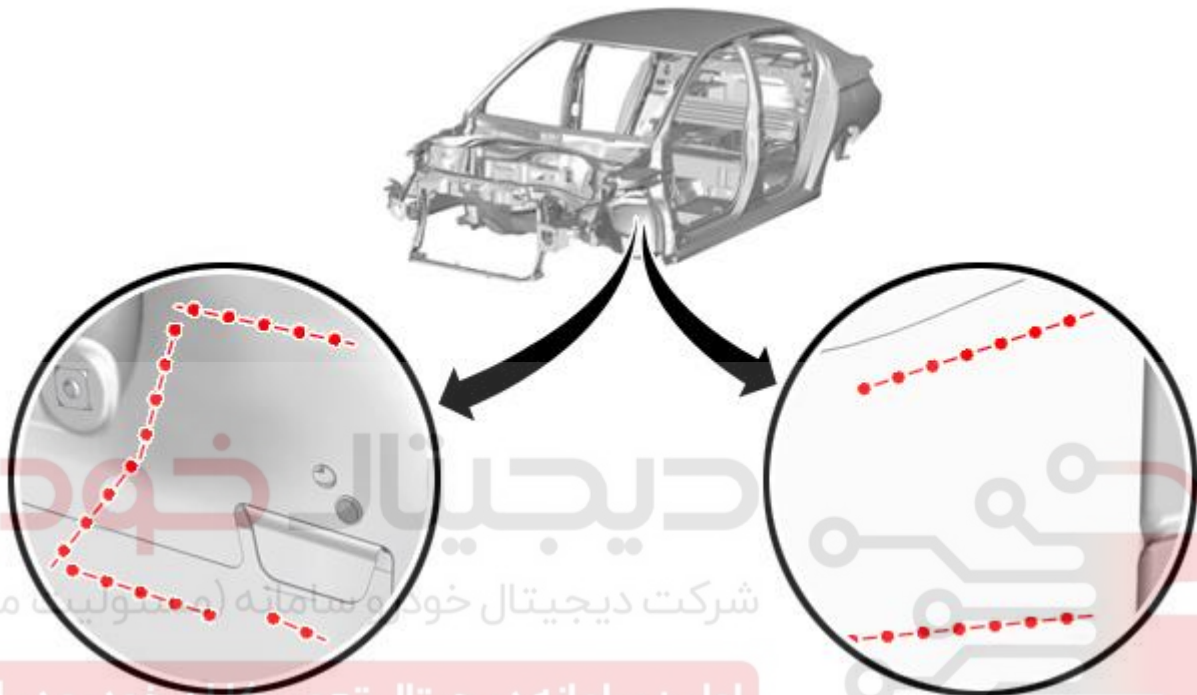
۷- برش قطعه بر روی بدنه :



شکل : C4AH1IED

نقاط جوشکاری MAG در نقاط b پرداخت نمائید.
تقویت کننده خارجی پایه شاسی(1) را باز کنید.

۸- تمیز کاری و آماده سازی بدنه :



شکل : C4AH1IFD

لبه های اتصال را آماده کرده و از آنها با استفاده از یک آستر جوش خور محافظت کنید. (شاخص "C7")

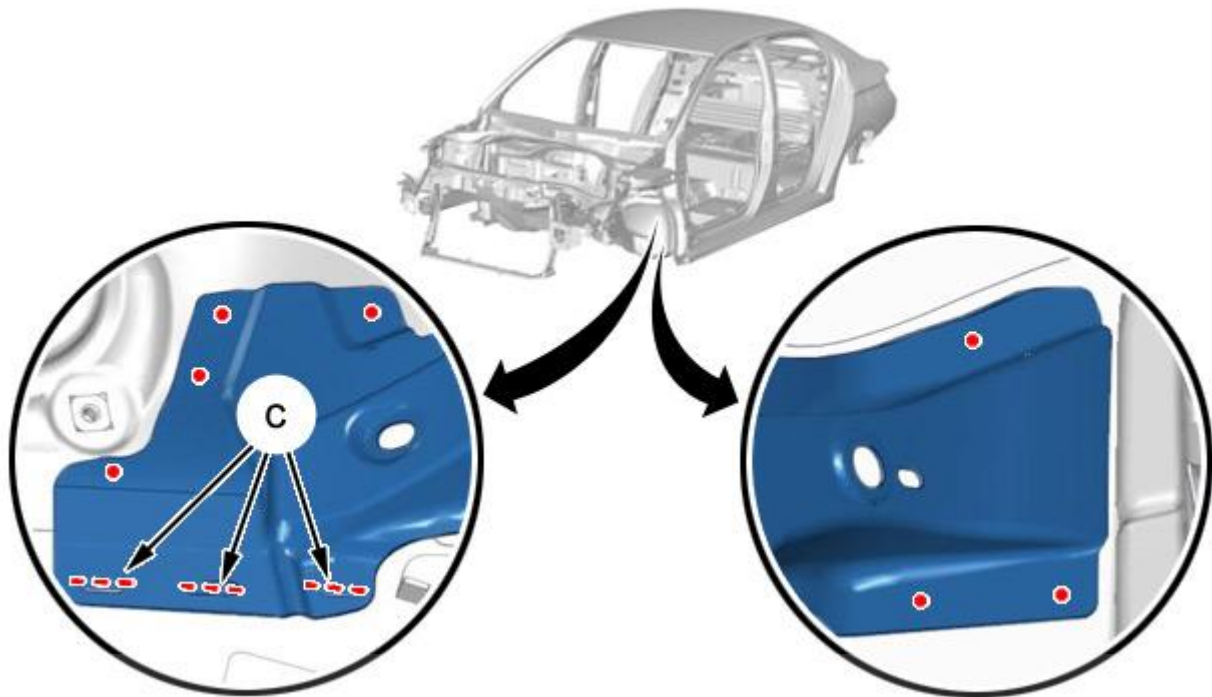
نکته: از آستر جوش خور برای لبه های داخلی پنل ها استفاده کنید تا جوش داده شوند

۹- تنظیم :

موقعیت تقویت کننده خارجی پایه شاسی ۱ را تنظیم کنید
قطعه را در جایگاه خود نگه دارید.

۱۰- جوشکاری :

احتیاط: تعداد نقاط جوش ضروری برای مونتاژ یک قطعه جدید باید با تعداد نقاط جوش قطعه اصلی یکسان باشد.



شکل : C4AH11GD

با نوارهای مشخص شده را با جوش MAG/MIG، جوش دهید. (در نقاط C)
با استفاده از جوش MIG/MAG، جوش دهید.

اولین سامانه دیجیتال تعمیرکاران خودرو در ایران

۱۱- محافظت آب بندی:

از یک لایه پرینت - فسفات برای قسمت های بدون پوشش استفاده کنید .

ابتدا نقاشی کرده و سپس ماده " 5C" را در بخش های توخالی در ناحیه مورد تعمیر اسپری کنید.

۱۲- عملیات اضافی:

دسته سیم های الکتریکی و قطعات باز شده را ببندید.

۱۳- راه اندازی مجدد:

سیستم های ایپرگ و کمر بند پیش کشنده را مجددا راه اندازی کنید. ⁱ

احتیاط: عملیات مورد نیاز برای اتصال مجدد باتری را انجام دهید.

اتصالات باتری را مجددا متصل کنید.